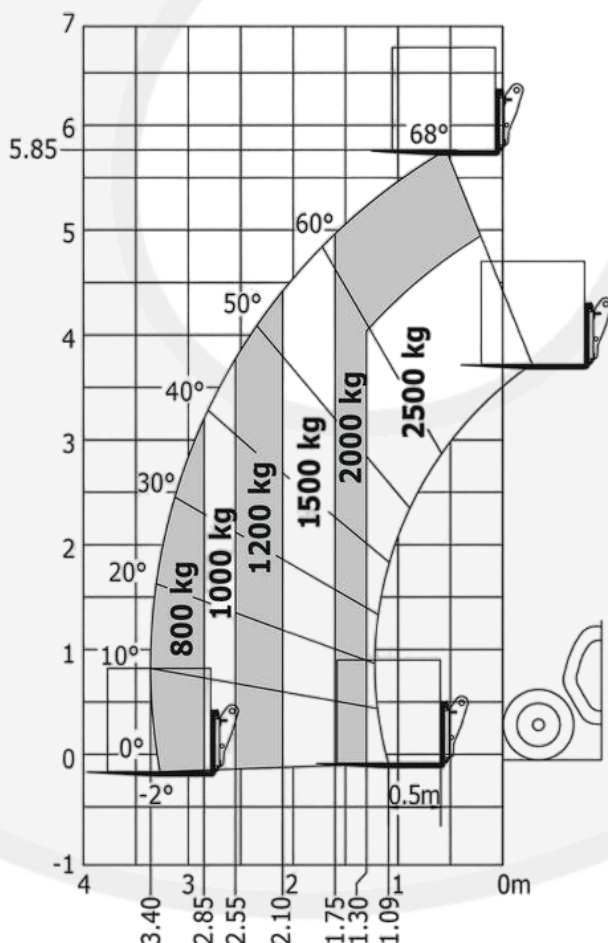


SOLLEVATORE TELESCOPICO FISSO 6 MT / 25 Q.LI MT 625H



SPECIFICHE TECNICHE	UNITÀ	DATI
Portata massima	Kg	2.500
Altezza massima di sollevamento	m	5.85
Sbraccio massimo	m	3.40
Forza di strappo con benna	daN	3.427
Tipo di ruote		Gomme antir traccia
Modelli di pneumatici		Camso SKS-532 - 12 - 16.5-12PR
Sollevamento / Abbassamento	s	8 / 5.40
Uscita sfilo / Rientro sfilo	s	5.60 / 4.30
Inclinazione verso l'alto / verso il basso	s	3.50 / 3.60
Motore		Kubota V3307 CR TE5B
Numero di cilindri / Cilindrata	cm ³	4 - 3.331
Potenza nominale motore - Potenza	cv / kW	75 / 55.40
Velocità di trasferimento massima	Km/h	24.9
Olio motore / Olio idraulico	L	11.20 / 115
Capacità del serbatoio del carburante	L	63
Rumorosità al posto di guida (LpA)	dB(A)	76
Rumorosità nell'ambiente (Lwa)	dB(A)	104
Peso a vuoto (con forche)	Kg	4.800



DIMENSIONI

l11 Lunghezza al porta forche	m	3.83
b1 Larghezza	m	1.81
h17 Altezza	m	1.92
Y Interasse	m	2.30
m4 Altezza libera dal suolo	m	0.33
b4 Larghezza cabina	m	0.79
a4 Angolo inclinazione verso l'alto	°	12
a5 Angolo inclinazione in avanti	°	117
Wa1 Raggio di sterzata (esterno ruote)	m	3.31
Lunghezza forche / Larghezza forche / Sezione forche	mm	1200x125x45

