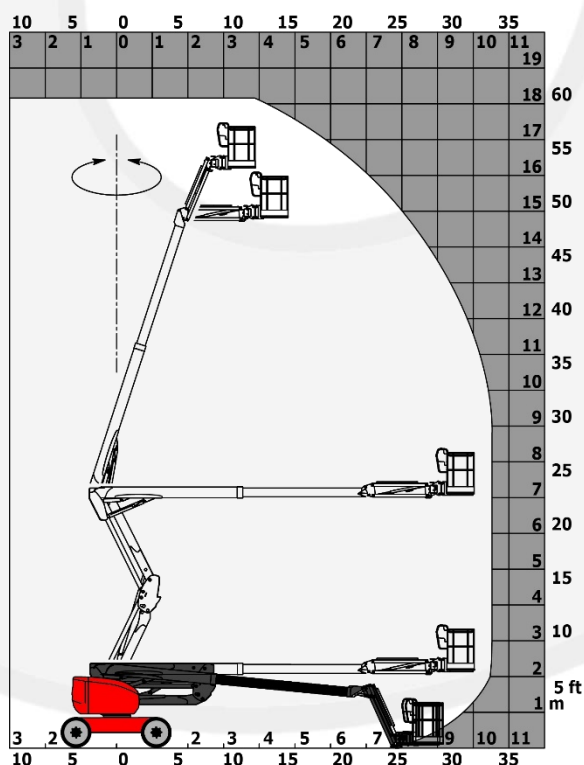


PIATTAFORMA ARTICOLATA DIESEL 18 MT 180 ATJ



SPECIFICHE TECNICHE	UNITÀ	DATI
h21 Altezza di lavoro	m	18.19
h7 Altezza piattaforma	m	16.19
r1 Sbraccio laterale	m	10.51
Oscillazione pendolare (basso)	°	+59.50
Q Capacità della piattaforma	Kg	230
Rotazione della torretta	°	350
Rotazione del cestello (destra / sinistra)	°	90 / 90
Numero di persone (interno / esterno)		2 / 2
Velocità di spostamento – chiuso	Km/h	5
Velocità di spostamento - sollevato	Km/h	1
Pendenza superabile	%	45
Inclinazione laterale ammissibile	°	5
Tipo di ruote		Gomme riempite con schiuma
Ruote motrici (anteriori / posteriori)		2 / 2
Ruote diretrici (anteriori / posteriori)		2 / 2
Frenatura su ruote (anteriori / posteriori)		0 / 2
Marca motore / Modello motore		Kubota D1105-E4B
Potenza nominale motore (cv) / Potenza (kW)	Hp / kW	24.8 / 18.5
Pressione al suolo	daN/cm ²	10.00
Pressione idraulica	Bar	340
Capacità del serbatoio del carburante	L	54
Vibrazioni del gruppo complesso mani / braccia	m / s	0
Questa macchina è conforme alle norme		Direttive Europee
Peso	Kg	7.430

DIMENSIONI

Ip/ep Dimensioni del cestello (lunghezza x larghezza)	m	1.80x0.80
b1 Larghezza	m	2.32
l1 Lunghezza totale	m	7.79
h17 Altezza	m	2.47
l9 Lunghezza (ripiegata)	m	5.56
h18 Altezza (ripiegata)	m	2.56
h20 Altezza pianale (accesso)	m	0.40
a7 Sbalzo contrappeso (torretta a 90°)	m	0.22
b13 Raggio di sterzata interno	m	1.38
Wa3 Raggio di sterzata esterna	m	3.75
m2 Altezza dal suolo al centro dell'interasse	m	0.4
y Interasse	m	2.20

